



Relatório de Gestão

Ano de 2011



Nota Introdutória

O relatório de gestão enquadra-se no âmbito da prestação de contas relativa ao exercício de 2011 e foi elaborado de acordo com os procedimentos estabelecidos no Plano Oficial de Contabilidade das Autarquias Locais (POCAL), aprovado pelo Decreto-Lei n.º 54-A/99, de 22 de Fevereiro com as alterações introduzidas pelo Decreto-Lei n.º 162/99, de 14 de Setembro, pelo Decreto-Lei n.º 315/2000, de 2 de Dezembro, e pelo Decreto-Lei n.º 84-A/2002, de 12 de Abril, contemplando a análise da evolução da situação económica e financeira da autarquia.



Pontos mais relevantes:

Na atual Conta de Gerência é importante destacar alguns factos, que pela sua natureza, assumem uma importância acrescida, assim:

As principais receitas desta Autarquia, continuam a ser municadas pela Administração Central através do Fundo de Financiamento de Freguesias, que em 2011 apesar da redução implícita pelo Orçamento de Estado foi no valor de €46.157,00 tendo um impacto percentual no orçamento desta Autarquia de 53,82%, seguida da Câmara Municipal através dos protocolos de Delegação de Competências, com o valor de €27.500,00 com impacto percentual de 32,06%.

No decorrer do ano esta Autarquia conseguiu um total de Receita Corrente Global no valor de €79.541,26 e Receita de Capital Global no valor de €14.800,00.

Quanto à Despesa Corrente Global (Despesas de Funcionamento + Plano de Atividades + Plano de Investimentos por Administração Direta), foi neste ano de 2011 no valor de €67.742,54.

O saldo da Gerência Anterior (2010) foi no valor de €8.027,96.



As despesas correntes não excederam as receitas correntes respeitando assim o princípio do equilíbrio substancial da execução orçamental constante da alínea e) do ponto 3.1.1 do POCAL.

Quanto à Despesa de Capital Global (Investimentos diretos) foi neste ano de 2011 no valor de €16.499,24.

Numa introdução aos números:

O valor total de receita arrecadada neste ano de 2011 foi de €94.341,26.

Regista-se ainda que a execução financeira do Plano Plurianual de Atividades (PPA) teve o nível de Execução de Financiamento Anual de 75,80% no valor total aplicado de €30.346,18.

A execução financeira do Plano Plurianual de Investimentos (PPI) teve o nível de Execução de Financiamento Anual de 69,45% no valor total investido de 16.499,24.

Durante o ano foram transacionados €3.706,55 em Operações de Tesouraria.



Conclusão

As limitações de ordem financeira constituem uma realidade à qual a autarquia não pode escapar. As escassas receitas próprias tornam-na demasiado dependente das transferências do Estado, através do Fundo de Financiamento das Freguesias (FFF), das Instituições Públicas e da Câmara Municipal do concelho, através dos protocolos de delegação de competências, bem como de Acordos de Colaboração e Cooperação financeira.

Para fazer face aos atuais constrangimentos financeiros, o controlo das despesas correntes tem sido uma das grandes prioridades.

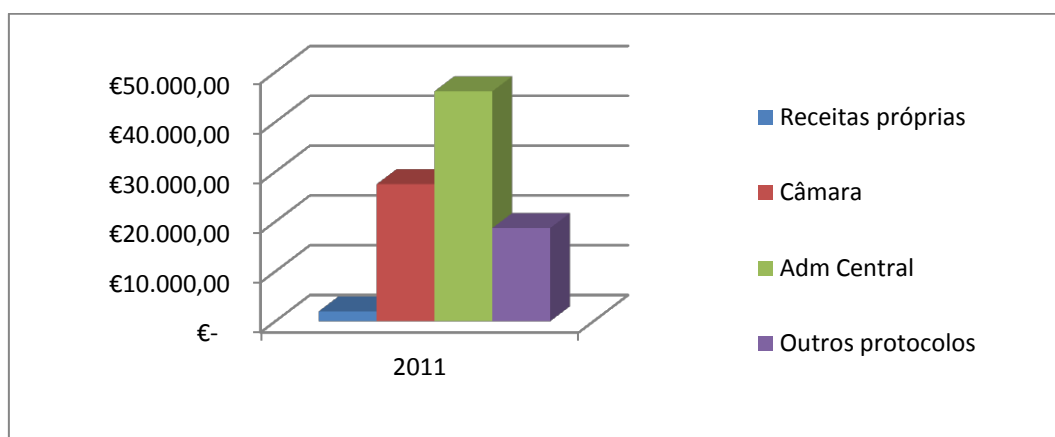
Apesar destas limitações, a Junta de Freguesia conseguiu, com grande competência, realizar muitos dos objetivos propostos no seu Plano de Atividades para 2011.



Análise da Receita:

As receitas arrecadadas pela Autarquia durante o ano de 2011, ascenderam a €94.341,26, sendo distribuídas da seguinte forma:

	Ano - 2011
Receitas Correntes	€79.541,26
Receitas de Capital	€14.800,00
TOTAL DAS RECEITAS	€94.341,26



O destaque percentual das receitas durante 2011:

Receitas próprias representaram 2,31% do total de receita;

As receitas provenientes da Câmara Municipal, 32,06%;

As receitas provenientes da Administração Central, 53,82%;

As receitas provenientes de outros protocolos diversos, 21,80%



Análise da Despesa

A despesa pública é a aplicação de recursos da Autarquia para custear os serviços de ordem pública ou para investir no próprio desenvolvimento social da Freguesia.

Em 2011, a Junta de Freguesia registou um volume de despesa na ordem dos €84.241,78, sendo distribuídos da seguinte forma:

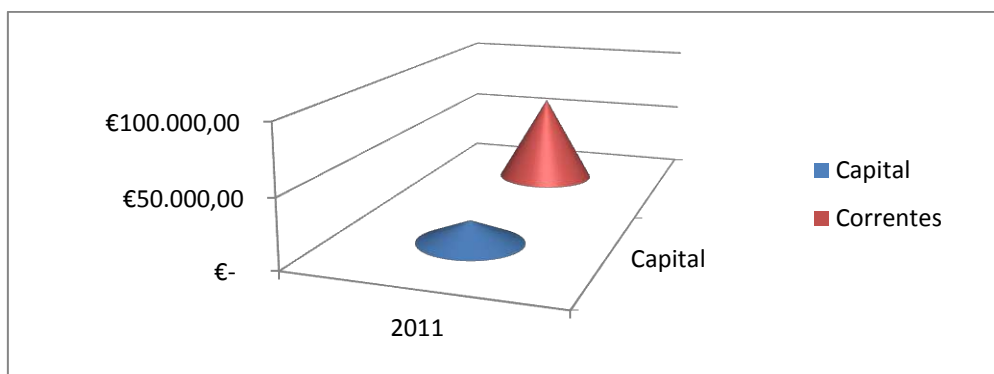
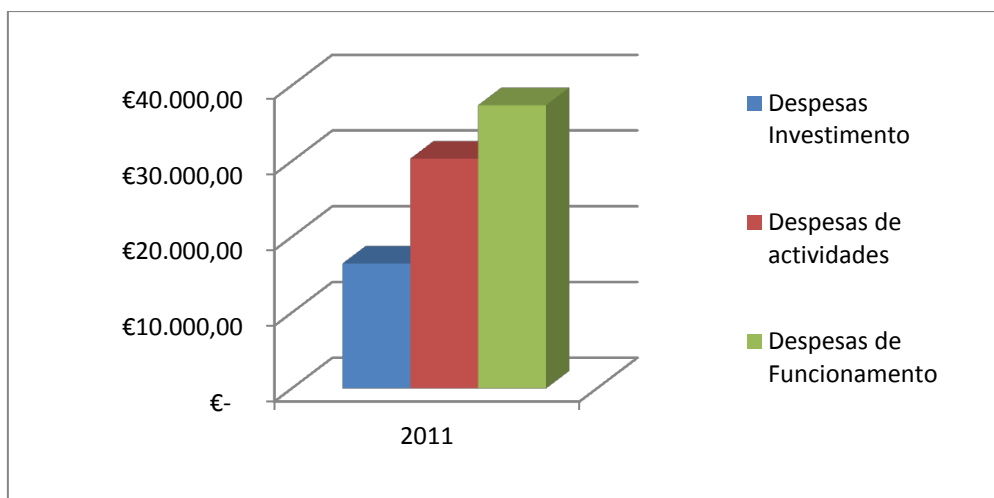
	Ano - 2011
Despesas Correntes	€67.742,54
Despesas de Capital	€16.499,24
TOTAL DAS DESPESAS	€84.241,78

Estrutura da Despesa

No ano de 2011 a despesa total teve a seguinte distribuição na execução do orçamento da Junta:

	Ano - 2011
Despesas de funcionamento	€37.396,36
Plano de Actividades	€30.346,18
Plano de Investimentos	€16.499,24
TOTAL DA DESPESA	€84.241,78

Graficamente:



Analisada a Receita e a Despesa do Ano Económico de 2011, contempla-se que o saldo resultante após o encerramento do ano é de €17.948,02.

Em Operações de Tesouraria ficaram retidos na Autarquia €592,08 referentes a €226,99 de IRS e €365,09 de Segurança Social para entrega em Janeiro de 2012.

Resulta assim num saldo de Execução Orçamental de €17.355,94.

Passivo financeiro:

A 31 de Dezembro não existiam quaisquer dívidas a terceiros, bem como a Autarquia não possuía nenhum empréstimo contratado.



Justificativos:

Tendo em conta que no decorrer do ano financeiro de 2011 o funcionamento e operacionalidade desta Autarquia decorreram sem imprevistos, não existem quaisquer justificativos adicionais a acrescentar.

Nota final:

As políticas contabilísticas estão adequadas à realidade de uma estrutura do tipo autarquia local e por isso sem fins lucrativos, salientando-se que os procedimentos e controlos internos vigentes asseguram os movimentos efetuados, em relação às receitas, despesas e pagamentos.

As Demonstrações Financeiras relativas ao ano económico de 2011 traduzem as despesas e receitas do referido exercício económico, em relação a atividades da Junta de Freguesia.

Santa Cruz da Graciosa, 05 de Abril de 2012

O Presidente da Junta

(João Manuel Teixeira Bettencourt)